



Elèves directrices et directeurs des soins Promotion Edgar MORIN – 2021







Sommaire

Avant-propos	4
Message d'Edgar Morin	5
Regards croisés	6
Processus d'affectation	10
Profil de la promotion	11
Présentation des élèves	12

Pourquoi Edgar Morin ?

Nous avons choisi Edgar Morin comme parrain. La pensée profondément humaniste d'Edgar Morin fait écho aux valeurs soignantes que nous portons et que nous défendons. Son approche de la complexité nous invite à l'exigence d'une pensée qui évacue la tentation des simplifications réductrices d'un monde polarisé. Enfin, son engagement sans faille force notre respect et admiration.

Nous voilà plus que jamais engagés pour relever les défis de santé publique dans un environnement incertain et complexe !

« Nous devons apprendre à vivre avec l'incertitude, c'est à dire avoir le courage d'affronter, d'être prêts à résister aux forces négatives » (Edgar Morin)



Avant Propos

Ce que nous avons imaginé, planifié s'est trouvé bouleversé par un évènement mondial d'une ampleur exceptionnelle qui marquera l'histoire : la pandémie SARS-CoV-2. En effet, la crise sanitaire s'est inscrite en filigrane dans la durée, impactant considérablement le système de santé que nous serons amenés à copiloter au sein d'une équipe de direction dès janvier 2022.

Au-delà de subir cette crise, nous avons voulu en faire une opportunité. Dans un contexte anxiogène, incertain, nous avons su trouver les ressources pour mener à bien notre projet professionnel tout en nous mobilisant, dans nos établissements respectifs, pour repenser les organisations hospitalières en les adaptant aux besoins de la population. La gestion de crise a mis en lumière le corps des directrices et directeurs des soins dont le rôle majeur a été reconnu et salué au niveau national. De fait, notre engagement et notre détermination s'en sont trouvés renforcés, nos valeurs de respect et de solidarité consolidées, nos capacités d'adaptation et d'innovation enrichies. Nous avons appris de cette crise, elle a renforcé les valeurs humanistes que nous portons et défendons.

Riches de cette expérience, nous avons abordé notre année de formation à l'EHESP où nous poursuivons de manière distanciée notre réflexion sur les organisations et le prendre soin. Le dispositif pédagogique, basé sur l'alternance intégrative, nous permet d'investir une nouvelle identité professionnelle, d'appréhender nos futures missions, les enjeux auxquels nous serons confrontés et les défis que nous devons relever dans une approche collaborative et territorialisée.

Dans un contexte d'enseignement hybride, nous avons eu à cœur de nous approprier les outils virtuels pour maintenir une interaction harmonieuse au sein de la promotion comme en inter-filière. La construction d'une culture commune et partagée, propice à la constitution d'un réseau interprofessionnel, sera porteuse pour notre futur exercice.

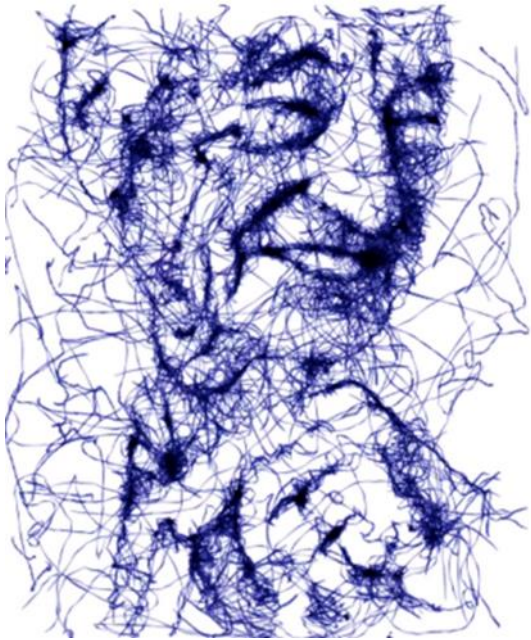
Aujourd'hui, nous vivons une période charnière au cours de laquelle nous devons faire preuve d'audace et d'agilité, pour repenser ensemble un système de santé résilient, à même de répondre aux enjeux de santé publique de demain. Le Ségur de la santé offre la feuille de route d'une véritable transformation dont nous serons les acteurs. Les notions de proximité, de confiance, de démocratie participative, de décroissement et d'innovation y sont affirmées, nous les incarnerons et les ferons vivre dans notre nouvelle fonction.

Loin d'occulter le contexte aux multiples contraintes, c'est avec enthousiasme qu'au terme de notre formation, chacun d'entre nous, avec sa singularité, s'engagera à vos côtés en établissement de santé ou en institut de formation, pour bâtir ensemble le système de santé de demain.

Élèves directrices et directeurs des soins



Message d'Edgar Morin



Chers amis, avec tous mes vœux

Si le devoir ne peut se déduire d'un savoir, le devoir a besoin d'un savoir. La conscience morale ne peut se déduire de la conscience intellectuelle, mais elle a besoin de la conscience intellectuelle, c'est-à-dire de pensée et de réflexion. En effet, la bonne intention risque de déterminer des actions mauvaises et la volonté morale d'avoir des conséquences immorales.

D'où la pertinence du précepte moral de Pascal : «travailler à bien penser». Faire son devoir n'est souvent ni simple ni évident, mais incertain et aléatoire : c'est pourquoi l'éthique est complexe.

Edgar Morin



Regards croisés

Dotés d'une riche expérience d'acteurs de santé publique, les élèves Directeurs des Soins* bénéficient à l'EHESP d'une formation qui leur permettra de nourrir leur ambition à faire évoluer notre système de santé et nos organisations au profit d'une meilleure santé individuelle et collective.

Les élèves de la promotion Edgar Morin vont devoir comprendre et s'approprier à relever les défis complexes de l'APRES COVID. Nous les préparons, dans un contexte d'interdisciplinarité, à décrypter, à expliciter mais aussi à questionner et expérimenter les réalités contemporaines. C'est une vision qui donne plus de place à l'articulation ville-hôpital-médico-social qu'ils vont devoir renforcer au travers de projets, porteurs de sens et de valeurs communes. La question de la place de la prévention et de la promotion de la santé fait également partie de leur préparation, car elle est indissociable du soin. Leur expertise managériale et soignante leur permettra d'adopter une posture facilitatrice dans la mobilisation des professionnels de santé mais aussi des citoyens, sur les questions de pertinence du soin, d'engagement des usagers et de leurs proches, de coordination des prises en charge et de l'évolution des métiers du soin.

Au-delà de notre système de soins, les Directeurs des Soins* sont attendus sur le champ de la responsabilité sociétale des organisations visant à intégrer dans la stratégie des établissements de santé les enjeux du développement durable, à moyen et long terme.

Ainsi, l'EHESP inscrit sa volonté d'amener l'ensemble des professionnels qu'elle forme à se positionner face aux enjeux en matière de transition écologique et énergétique. Les futurs Directeurs des Soins, de par les hautes fonctions qu'ils occuperont dans les établissements, sont engagés à développer des compétences en matière de changement climatique et de développement durable. Une séquence de formation dédiée, réalisée en pluri-filiarité leur est proposée permettant de créer une culture commune et traduisant l'ancrage fort de l'EHESP dans les défis actuels et futurs de santé publique.

**Lire Directrices et Directeurs des soins*



Laurent Chambaud
Directeur de l'EHESP



Regards croisés

En choisissant l'EHESP, les élèves directeurs des soins* affichent leur détermination à contribuer aux transformations de notre système de santé, leur motivation à placer l'humain au cœur des préoccupations politiques et stratégiques des organisations. Ils suivent une formation en Santé Publique qui leur permettra de réfléchir à la complexification du monde de la santé, tant les évolutions sont importantes et modifient les principes de l'action collective qu'ils accompagneront dans le futur. Digitalisation, pratiques soignantes collaboratives, mutations sociologiques des métiers du soin, figurent en bonne place dans la reconfiguration des projets actuels, visant un meilleur accès à la santé et une plus grande qualité de la prise en charge pour l'ensemble des populations.

Au carrefour des logiques médicales, soignantes et administratives ils sont particulièrement attendus dans le développement et la coordination des parcours de santé, à l'échelle du territoire. Mettant à profit leur expertise du soin et leur expérience managériale reconnue, ils se préparent à soutenir et renforcer cet exercice en inter-professionnalité, aujourd'hui incontournable pour l'ensemble des professionnels de santé.

En prenant Edgar Morin comme figure emblématique de leur message, ils ne se sont pas trompés sur la complexité à laquelle ils feront face : faire converger les positions de chacun des acteurs et rendre cohérentes les activités humaines.

Pour avoir échangé avec les élèves directeurs des soins* de la promotion Edgar Morin, j'ai confiance en leur capacité à tenir une place décisive au sein des équipes de direction par le sens de la communication et de la coopération qu'ils possèdent, ces compétences interpersonnelles qui permettent l'adaptabilité et l'agilité dans les réalisations de l'après-crise.

**Lire Directrices et Directeurs des soins*



Michel Louazel
Directeur de l'institut
du management de l'EHESP



Regards croisés

Les futurs Directeurs des Soins* se préparent à leur nouvelle fonction, ils confirment leur ambition de se positionner comme responsables dans le déploiement de la politique des soins aussi bien à l'échelle des établissements de santé que des territoires.

La rentrée 2021 s'est déroulée sous un climat serein pour ces élèves qui ont pu découvrir à l'EHESP, une offre de formation en phase avec la période de crise, alternant des cours en présentiel et distanciel. Ce contexte particulier de distanciation a révélé leur capacité à faire vivre leur collectif visant le renforcement des liens, le partage d'expériences et in fine l'optimisation de leur formation.

Cette manière de s'inscrire dans la formation est prometteuse car la mission des DS, dans la coordination des soins ou des formations, demandent de penser des organisations agiles, innovantes et transversales fondées sur « le travail ensemble ».

La promotion 2021 a trouvé en Edgar Morin une personnalité de référence en tant qu'humaniste et théoricien de la complexité. En effet, chacun aura à interroger les effets de transformation produits par cette crise et les enseignements à tirer dans la réponse aux besoins de santé des populations.

**Lire Directrices et Directeurs des soins*

Ainsi former les professionnels afin de promouvoir une pratique collaborative est un axe de développement pour nos filières Directeurs des soins et Directeurs d'hôpital. Les séquences interprofessionnelles proposées conduisent les élèves à interagir, à partager leurs savoirs, à confronter leurs points de vue, initiant ainsi une culture interprofessionnelle au service de l'accompagnement des changements et de la performance de nos organisations.

Ces directrices et directeurs construisent aujourd'hui une vision commune, nécessaires à la construction de nouveaux modèles d'actions, propres à relever les défis actuels de santé publique.



Claudie Gautier
Responsable de la filière
des directeurs des soins



Richard Rouxel
Responsable de la filière
des directeurs d'hôpital



Regards croisés

Mesdames, Messieurs, Chères et Chers collègues de la promotion 2021 des directeurs de soins, je vous remercie de m'avoir proposé d'intervenir dans votre livret de promotion, j'en suis honoré et fier.

Vous avez choisi comme Parrain de promotion Monsieur Edgar Morin. Avant d'avoir été directeur de recherche au CNRS, il s'est politiquement engagé et a été impliqué dans la Résistance lors de la 2^e guerre mondiale. C'est au cours de celle-ci qu'il a obtenu une licence d'histoire et géographie, puis une licence de droit. Sa carrière a été jalonnée de nombreuses publications, en particulier les 6 tomes de « *La Méthode* ». Son œuvre est connue et diffusée, ce qui lui a permis d'avoir été récompensé par le titre de *Doctor Honoris Causa* dans de nombreuses universités hors de France. Quel bel exemple de formation, réflexion et remise en question !

A l'issue de cette année d'école, vous accédez à un poste de management, de responsabilités, et vous acceptez ainsi d'être au service des autres. Car la responsabilité, ce n'est pas la soif de pouvoir. Je cite Edgar Morin : « la soif du pouvoir et le pouvoir lui-même stimulent les rivalités personnelles ». Le directeur de soins occupe un rôle stratégique au sein d'un établissement de santé, à la croisée des chemins de la direction générale, des médecins et de la communauté des autres soignants. Et un directeur central des soins siège au directoire en tant que vice-président, tout comme un président de CME. Il doit appliquer un projet d'établissement, assurer la formation, insuffler une politique de bienveillance et de partenariat interprofessionnel.

La formation est indispensable lors d'un parcours professionnel, vous en êtes précisément des témoins par cette année à l'EHESP. Cela est souligné dans le serment d'Hippocrate : « je perfectionnerai mes connaissances pour assurer au mieux ma mission ». La formation nous aide à progresser, innover et elle doit profiter à nos collaborateurs, ce qui est facilité à l'hôpital public. Gustave Thibon écrivait : « rien ne prédispose plus au conformisme que le manque de formation ».

Si le manager dirige, décide, est investi d'une autorité, c'est aussi un facilitateur, à l'écoute de ses équipes, bienveillant, soucieux de la qualité de vie au travail, attentif à la prévention des risques psycho-sociaux. Le fabuliste de Florian ne disait-il pas : « mieux vaut souffrir le mal que le faire » ! Plus la prise de responsabilités est importante, plus l'exemplarité et le dévouement sont de règle. « Orgueil ! c'est par toi qu'on oublie vertus, devoir ; par toi tout a péri » insistait le même fabuliste.

Je vous souhaite à toutes et à tous beaucoup de courage et de dynamisme dans vos nouvelles fonctions, et qu'elles vous apportent les satisfactions et l'épanouissement professionnel que vous attendez



Professeur Olivier CLARIS



Processus d'affectation



15 juin 2021

Date limite de recueil des
demandes de publication

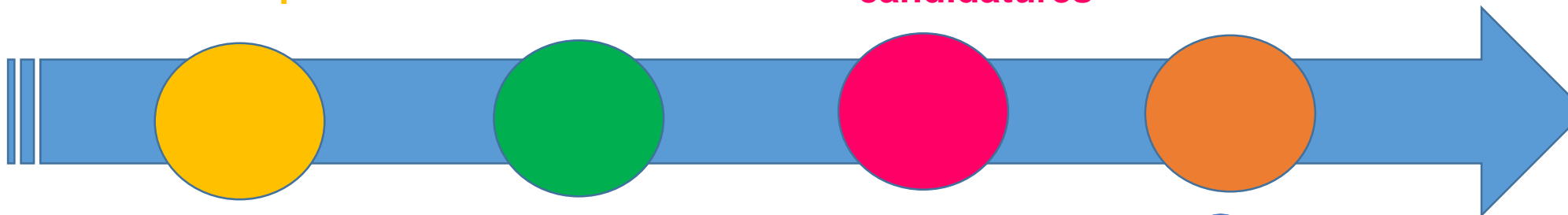


30 juin 2021 au 20 juillet 2021

Recensement des
candidatures



1^{er} janvier 2022
Prise de fonction



30 juin 2021

Publication des postes
au Journal Officiel



5 août 2021

Retour des choix des
chefs d'établissement

Profil de promotion

36 élèves

27



9



Fonction publique hospitalière

80% Gestion

36% CHU – 47% CH – 17% EPSM

20% Formation

11 régions + 2 DROM (Martinique, Mayotte)
représentées

3 filières de soins

33 infirmiers

2 rééducateurs

1 medicotechnique



Les élèves directrices et directeurs des soins se présentent...





Najat BENARAB
najat.benarab@eleve.ehesp.fr

Lieu de stage 1
CH Blois

Hier, cadre de santé puis cadre supérieure paramédicale, j'ai exercé 2 mandats en qualité de cadre de pôle sur des secteurs de médecine et de gériatrie puis sur l'imagerie, la chirurgie, les urgences, le SMUR et SAMU 93. Toutes les expériences ont été riches d'enseignements en matière de gestion des activités de soins, des ressources et des projets.



Demain, directrice des soins, je souhaite intégrer une équipe de direction plurielle, dynamique et motivée pour transformer l'hôpital et son organisation. L'esprit et la cohésion d'équipe, l'engagement et la loyauté sont autant de valeurs qui m'animent au quotidien pour répondre aux besoins et attentes de la population tout en relevant les défis de qualité et d'efficacité de l'hôpital de demain.



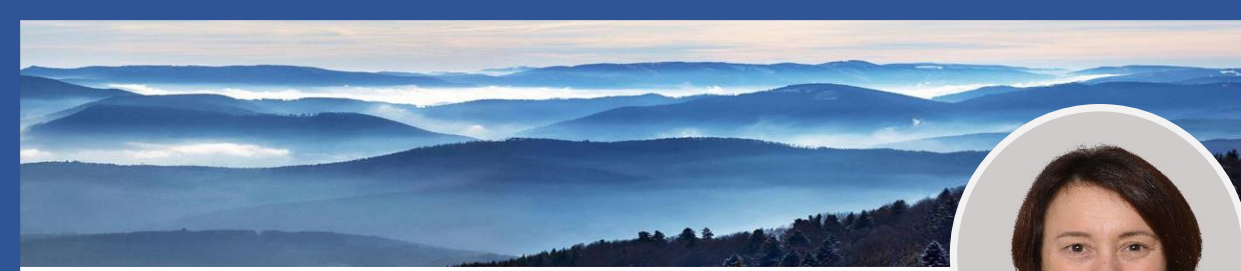
Angélique BONNEFON
angelique.bonnefon@eleve.ehesp.fr

Lieu de stage 1
CH Saumur

Hier, cadre et cadre de pôle en mission transversale, j'ai pu développer des compétences en coordination sur des activités aussi variées que le plateau medicotechnique, les consultations et la logistique. Au-delà, j'ai eu de multiples implications dans des projets institutionnels me donnant l'opportunité de travailler avec de nombreux partenaires externes : GCS, GHT, sous-traitants...



Demain, directrice des soins, je souhaite investir la fonction par une approche toujours plus systémique et pluridisciplinaire, facilitateur des organisations et promoteur de la coopération et de l'autonomie des équipes au service de la qualité des soins et de la satisfaction des usagers. Au sein du collectif, je serai une directrice tournée vers l'avenir, force de proposition, qui n'a pas peur de requestionner l'existant ni de s'investir dans des projets innovants pour y parvenir.



Géraldine BOUCHER
geraldine.boucher@eleve.ehesp.fr

Lieu de stage 1
Hôpital Nord
Franche-Comté



Hier, cadre supérieure de santé, adjointe à la Direction des soins en établissement de santé psychiatrique, j'ai nourri mon parcours professionnel en secteur médico-social comme sanitaire et l'ai enrichi par une expérience d'évaluatrice externe. Mobilisée aux côtés des acteurs et partenaires internes comme externes, j'ai coopéré pour la qualité des prestations de santé.



Demain, directrice des soins, mon ambition se construit sur ma volonté d'investir un collectif de travail responsable, bienveillant et dynamique propice à la qualité et à la cohérence de notre système de santé. Au sein d'une équipe de direction, je m'attacherai à promouvoir l'agilité des organisations soignantes au bénéfice des usagers, dans un cadre institutionnel comme territorial. Je poursuivrai mon engagement professionnel empreint de détermination, d'ouverture et de réalisme sur fond d'optimisme.



Patricia CHARLES
patricia.charles@eleve.ehesp.fr

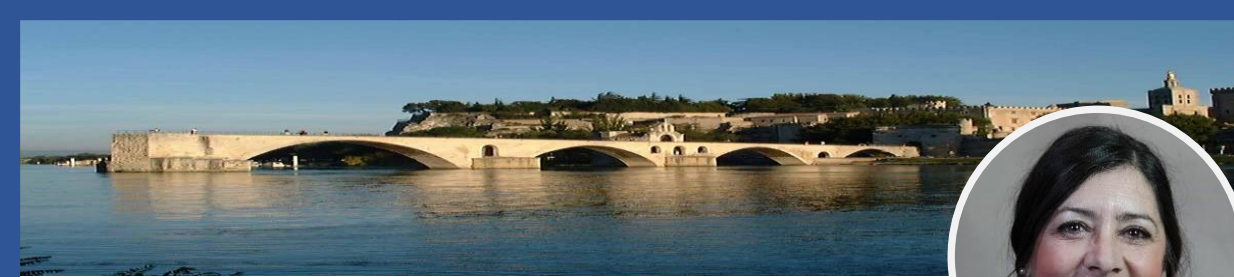
Lieu de stage 1
CH Avignon



Hier, cadre supérieur de santé, j'ai exercé au sein de pôles d'activité clinique et médico-technique. Impliquée institutionnellement dans le management de la qualité et la gestion des risques, j'ai aussi contribué à la construction et à la valorisation des parcours professionnels.



Demain, directrice des soins, je souhaite échanger, partager, être force de proposition au sein d'une équipe de direction, dans une collaboration respectueuse et confiante, pour une vision stratégique institutionnelle et territoriale partagée. Engagée, je m'attacherai à anticiper les évolutions, donner du sens au changement et à promouvoir l'innovation et la recherche, au bénéfice des professionnels et de la sécurisation des parcours patients.



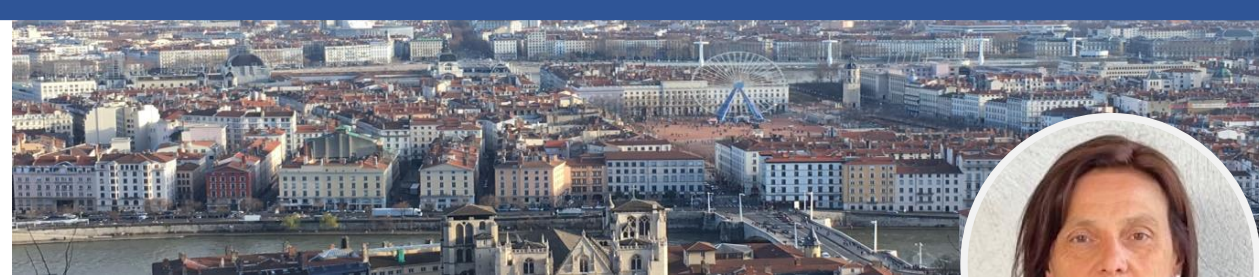
Laurence CHASTAGNER
laurence.chastagner@eleve.ehesp.fr

Lieu de stage 1
CH Avignon

Hier, cadre de santé, puis cadre supérieur de santé, j'ai exercé dans un établissement de santé mentale. Les postes qui m'ont été confiés ont chacun représenté un nouveau challenge pour lesquels les objectifs ont été atteints.



Demain, directrice des soins, je me projette comme un membre engagé de l'équipe de direction au service d'une stratégie qui respecte les valeurs du service public. Je serai le lien de la cohérence institutionnelle pour la mise en œuvre du projet médico soignant ou pédagogique comme de la qualité des soins ou des enseignements. Dynamique et poussée par le désir de poursuivre les évolutions du système de santé, ma capacité d'analyse, de prise de recul et d'humour sera une force pour atteindre ces objectifs avec les équipes dont j'aurai la responsabilité managériale.



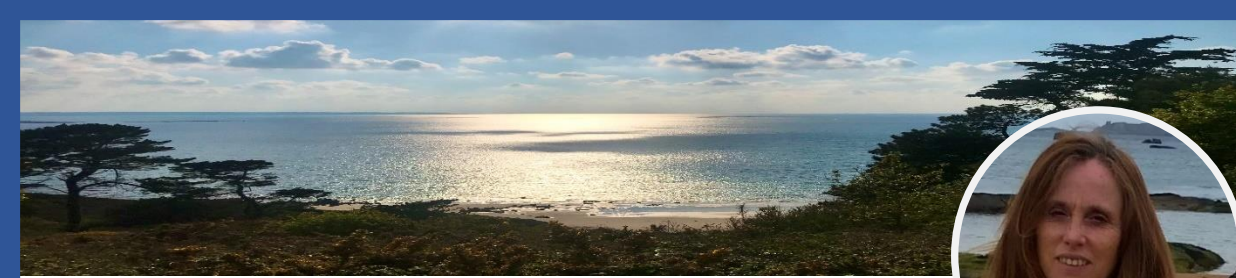
Fabienne DAILLER
fabienne.dailleur@eleve.ehesp.fr

Lieu de stage 1
CHU Nice

Hier, cadre de santé en chirurgie et en médecine puis cadre supérieur de pôle en CHU, j'ai exercé mes missions avec engagement et détermination. J'ai pu impulser une dynamique basée sur la concertation et la collaboration pour fédérer les équipes, optimiser les organisations en visant la performance hospitalière.



Demain, directrice des soins, je souhaite intégrer une équipe de direction pour apporter mon expertise, mes compétences et avancer ensemble dans une conduite cohérente de la stratégie institutionnelle et territoriale. Animée par le sens du collectif, je mènerai un management basé sur la coordination et la co-construction, pour mobiliser l'ensemble des professionnels, les accompagner à la réalisation de projets ambitieux et répondre aux besoins des usagers.



Guylaine DESJARDINS

guylaine.desjardins@eleve.ehesp.fr

Lieu de stage 1

CH
Fougères



Hier, Cadre Supérieure de Santé, j'ai eu l'opportunité de travailler, en tant que cadre de pôle, dans des Centres Hospitaliers de taille intermédiaire. J'ai toujours eu à cœur de mener les missions qui m'ont été confiées avec force, conviction et bienveillance.



Demain, directrice des soins, je souhaite mettre mon expérience et mon énergie au service d'un établissement ancré dans un territoire. Je recherche un poste dans un Centre Hospitalier, où je puisse m'engager pleinement, dans un esprit de collaboration et dans un climat de confiance. J'apporterai mes compétences pour participer à l'évolution des organisations centrées sur le patient.



Christelle DEYMIE

christelle.deymie@eleve.ehesp.fr

Lieu de stage 1

Hospices Civils - CHU
Lyon



Hier, cadre de santé puis cadre supérieure de santé, je développais mon sens des responsabilités au sein d'activités de médecine et de chirurgie. Mon leitmotiv : travailler ensemble, fédérer, dépasser la vision de l'unité ou du pôle et créer la transversalité pour accompagner les équipes.



Demain directrice des soins, j'utiliserai mon savoir-faire et mes fortes compétences relationnelles pour permettre aux collaborateurs d'exprimer leurs talents et de coopérer dans un climat de confiance. Mon objectif : utiliser l'agilité comme norme d'adaptation permanente dans un écosystème hospitalier complexe et l'intelligence collective comme levier de la dynamique de transformation.



Sylvie DOUCET
sylvie.doucet@eleve.ehesp.fr

Lieu de stage 1
 CHU
 Nantes



Hier, cadre soignant de pôle femme – enfant, spécialités chirurgicales, cadre supérieur de santé, adjointe de direction des soins puis faisant fonction de directrice des soins dans un centre hospitalier de taille moyenne et enfin en IFSI – IFAS, j’ai évolué depuis plus de 20 ans dans la fonction publique hospitalière en participant activement aux évolutions Institutionnelles et organisationnelles.



Demain, directrice des soins, je souhaite pouvoir mettre mes compétences à disposition d’un établissement, participer à la mise en œuvre des politiques de santé et à l’évolution de système de santé. En me reposant sur des valeurs telles que l’engagement, le travail, la confiance et la loyauté, je souhaite intégrer une équipe de direction qui portera et accompagnera les projets, et animer les équipes sous ma responsabilité.



Sandra FOUQUOIRE
sandra.fouquoire@eleve.ehesp.fr

Lieu de stage 1
 CHRU
 Strasbourg



Hier, cadre supérieur de santé au sein d’un centre hospitalier général, j’ai eu à cœur de répondre aux challenges qui se présentaient à moi. Exercer en qualité d’adjointe à la DS auprès d’une direction rigoureuse et bienveillante, a été une réelle opportunité dans mon parcours.



Demain, directrice des soins membre d’une équipe de direction, je m’attellerai à exercer mes missions collectivement au sein de la direction des soins. La pluridisciplinarité de nos missions est au centre de mes préoccupations. Ainsi, une collaboration forte au sein de l’équipe de direction est un levier de réussite et un gage de qualité des prises en charge de nos patients. Mes qualités humaines, ma persévérance et mon goût pour les défis me permettront d’aborder les enjeux qui se présenteront de façon méthodique, stratégique et teintées d’humanisme.



Guillaume GOURDIN

guillaume.gourdin@eleve.ehesp.fr

Lieu de stage 1

CH Saint Quentin



Hier, cadre supérieur de santé, je n'ai jamais oublié et toujours eu à l'esprit que je travaillais pour un établissement, une direction, des personnels dont j'avais la responsabilité mais surtout au service du patient et de sa famille pour la qualité, la sécurité des soins et l'optimisation de leurs séjours...



Demain, directeur des soins, je serai fidèle à ces valeurs. Membre à part entière de la direction, ma spécificité soignante sera une plus value dans la gestion hospitalière. Elle s'appuiera sur des relations de confiance avec l'ensemble des acteurs, afin de créer une dynamique positive autour de projets fédérateurs, en transformant les difficultés en axes d'améliorations et les réussites en moteur pour aller de l'avant...



Carole GRENIER

carole.grenier@eleve.ehesp.fr

Lieu de stage 1

GH Nord Dauphine



Hier, cadre supérieur de santé, j'ai diversifié mon exercice professionnel en exerçant ma fonction au sein d'un pôle médico-chirurgical puis dans le domaine de la pédagogie en responsabilité de deux filières de formation.



Demain, directrice des soins, je souhaite dans un climat de confiance et de respect mutuel, m'engager dans le développement et la promotion d'une offre de soins efficiente au service des patients, il en est de même pour la formation des étudiants en santé du territoire. Mes valeurs, mon expérience et mon envie de réussir sont mes atouts pour y parvenir.





Gabriel GULA
gabriel.gula@eleve.ehesp.fr

Lieu de stage 1
CHU Tours



Hier, encadrant c'était :
Une montée en compétences progressive pour développer un management de proximité puis de secteur combinant la pluridisciplinarité des acteurs et le respect des valeurs du service public.



Demain, directeur des soins, ce sera :
Parce que la place du patient reste toujours centrale, je serai attaché aux valeurs qui constituent l'intérêt général et la continuité du service, en assurant un positionnement respectueux des règles et adapté aux situations au sein de l'équipe de direction.



Patrick HARENDARCZYK
patrick.harendarczyk@eleve.ehesp.fr

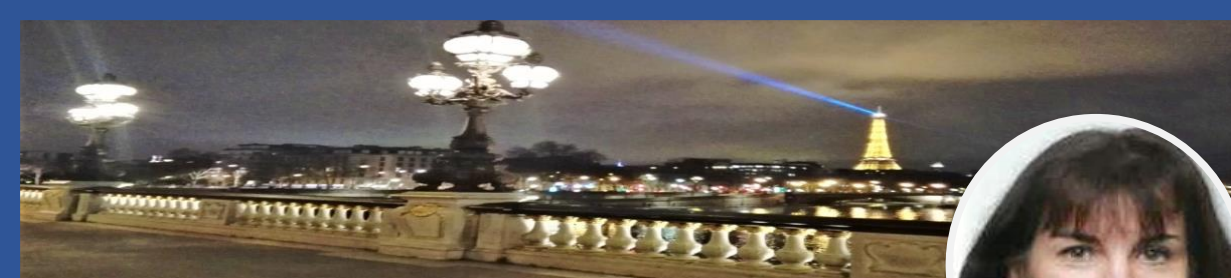
Lieu de stage 1
Hôpitaux de Lannemezan



Hier, cadre de santé infirmier, mes 16 ans d'exercice et un parcours diversifié passant par le médico-social, la psychiatrie adulte, la médecine et le bloc opératoire, en métropole et en Guyane, auront mis en avant des capacités d'adaptation rapide.



Demain, directeur des soins, mon projet consistera à fédérer les acteurs dans une démarche commune en soulignant l'investissement individuel et collectif. Être directeur des soins IRMT dans des horizons aux contours mouvants relève à la fois du défi et de la mise en œuvre des compétences disponibles ou à développer. Attaché au service public depuis toujours, les valeurs de respect, de probité, d'authenticité et de loyauté constituent un socle personnel et professionnel.



Christine KACI-LÉVÊQUE
christine.kacileveque@eleve.ehesp.fr

Lieu de stage 1
GH du Havre



Hier, cadre supérieure de santé, j'ai exercé en qualité de coordinatrice pédagogique en institut de formation, après m'être investie dans les organisations et les projets innovants en établissement de santé. J'ai ainsi pu développer des compétences managériales et en ingénierie pédagogique, renforcées par l'obtention d'un master en santé publique.



Demain, directrice des soins, je contribuerai aux orientations stratégiques, au sein d'une équipe de direction, au regard de mon expertise soignante et managériale. J'attache une importance particulière aux projets, ce qui permet de donner du sens aux pratiques et aux décisions stratégiques, dans l'objectif de répondre aux besoins de santé de la population.



Yamina KROUK
yamina.krouk@eleve.ehesp.fr

Lieu de stage 1
CHU- Campus
Paramédical
Dijon



Hier, cadre de santé, puis cadre supérieur de santé, l'évolution de ma carrière se marque notamment par sa diversité en gestion et en institut de formation. L'ensemble de mon parcours professionnel objective mes engagements et mes valeurs professionnelles : l'engagement, la coopération, la loyauté et la transparence.



Demain, directrice des soins, en ma qualité de pilote des équipes d'encadrement, je m'attacherai à mettre en place un management durable, porteur de sens, qui encourage, stimule la créativité et valorise les initiatives. Je chercherai constamment à optimiser les interactions entre les métiers et à faire évoluer les organisations, au profit d'une culture qualité-sécurité et de la qualité de vie au travail. Dans le cadre d'un partenariat co-construit, je souhaite contribuer, par une éthique du management fondée sur les valeurs du service public hospitalier, à la stratégie et à la politique d'établissement.



Guillaume LADRIX
guillaume.ladrix@eleve.ehesp.fr

Lieu de stage 1
 CHU Montpellier

Infirmier de formation initiale, j'ai été cadre de santé en médecine, en chirurgie et en réanimation puis cadre supérieur de pôle dans deux établissements. Mon expérience est marquée par la diversité, la collaboration, l'engagement institutionnel et l'optimisation des organisations.



Gwendal LE BARS
gwendal.lebars@eleve.ehesp.fr

Lieu de stage 1
 EPSM
 Ville-Evrard

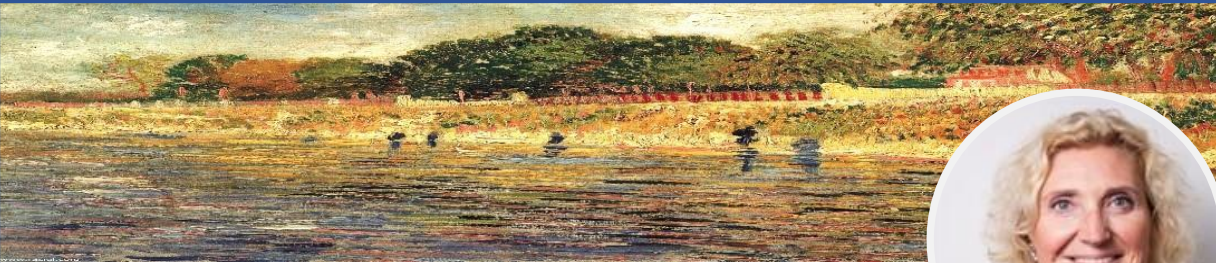
Hier, cadre puis cadre supérieur de santé, j'ai pu développer des compétences managériales grâce à des expériences professionnelles diversifiées en CHU. Animé d'une volonté constante d'innovation et de construction, j'ai pu au regard de mes différentes fonctions (cadre de pôle, cadre de département médico-universitaire) porter mon action au sein d'un collectif dans un objectif opérationnel et stratégique au profit du patient et de l'institution.



Directeur des soins, je souhaite mettre mes compétences au service de l'élaboration et de la mise en œuvre de la stratégie de l'établissement. Mes leviers pour y parvenir ? Le développement des partenariats avec les patients experts et les représentants des usagers, l'accompagnement des équipes au quotidien ainsi que dans la promotion de leurs projets et une démarche au profit du collectif à l'échelle de l'institution et du territoire.



Demain, directeur des soins, je souhaite m'appuyer sur mon vécu expérimental pour construire, innover, transformer et structurer des projets porteurs de sens et de performance au sein de l'hôpital public. Croire en l'avenir pour mieux le servir.



Isabelle LE FAHLER

isabelle.lefalher@eleve.ehesp.fr

Lieu de stage 1

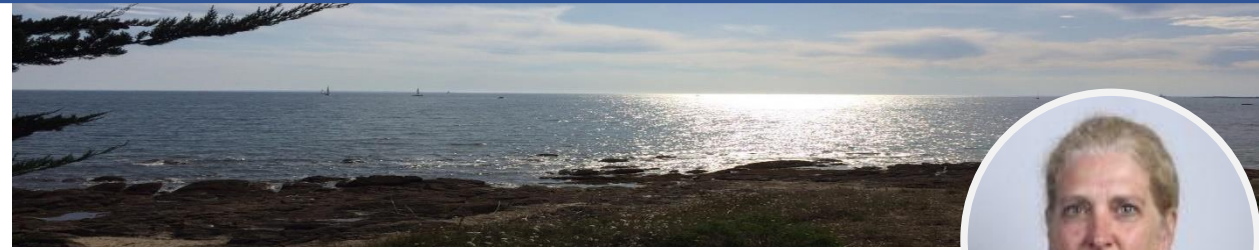
CH Beauvais



Hier, cadre supérieur de santé au sein de diverses structures hospitalières dont l'APHP, j'ai toujours été animée par la passion de produire des prestations de qualité pour les patients. Travailler auprès de personnes inspirantes et piloter des projets ont été déterminants pour donner une vision commune et cohérente aux soignants.



Demain, directrice des soins et membre d'une équipe dirigeante, je souhaite travailler en pluridisciplinarité pour porter le sens de l'action collective en vue d'atteindre les résultats attendus. Force de proposition, mes missions seront de garantir une appropriation partagée en vue de déployer une politique de soins adaptée, dynamique et de manager les ressources humaines au service de la qualité-sécurité des soins. La citation d'Antoine de Saint Exupéry « La grandeur d'un métier est avant tout d'unir les hommes » a guidé et fondera mon futur exercice professionnel.



Roselyne LEMOINE

roselyne.lemoine@eleve.ehesp.fr

Lieu de stage 1

Instituts Henri Mondor
et Emile Roux
GH Pitié-Salpêtrière



Hier, cadre supérieur de santé de pôle, j'ai accompagné les équipes et les projets de pôles cliniques et médicotechniques. J'ai également été en responsabilité du pilotage des parcours patients et des flux, du dossier patient et de l'accompagnement des professionnels.



Demain, directeur des soins, je souhaite mettre mon dynamisme et ma réflexion au service d'un projet visionnaire et stratégique avec les usagers, les acteurs institutionnels et du territoire. Les socles de mon management sont la démarche projet, la qualité et gestion des risques, le travail en réseau prônant le partenariat et l'analyse de pratiques, l'accompagnement des professionnels.



Sandrine LHOMME

sandrine.lhomme@eleve.ehesp.fr

Lieu de stage 1
CHU Reims

Hier, cadre supérieur de santé, mon parcours riche au sein de plusieurs établissements notamment en matière de transversalité, en qualité-gestion des risques et en gestion de projets, m'a permis d'accéder à des fonctions de directrice des soins pendant 3 ans.



Demain directrice des soins, je souhaite mener une politique de soins et un projet managérial en lien avec les acteurs de la structure et du territoire, en cohérence avec la stratégie de l'établissement. Mes valeurs professionnelles portent sur la complémentarité des acteurs et la force du groupe en respectant le principe d'équité et de loyauté avec l'ensemble des professionnels. Empathique et dynamique, j'intégrerai une équipe de direction dans un objectif de co-construction pour mener la politique institutionnelle établie autour d'objectifs et de valeurs communes.



Cyril MARTINEZ

cyril.martinez@eleve.ehesp.fr

Lieu de stage 1
Hôpital Nord-Ouest
Villefranche

Hier, cadre de santé puis cadre supérieur de santé. J'ai travaillé en hôpital d'instruction des armées puis dans deux établissements publics de santé mentale où j'ai été nommé cadre soignant de pôle. J'ai intégré la formation à l'issue d'une expérience de faisant-fonction de directeur des soins.



Demain, directeur des soins, je souhaiterais exercer au sein d'une équipe de direction où la cohésion et la confiance seront les fondements de notre collaboration. La valorisation des individualités sera pour moi un point d'attention au bénéfice de l'intelligence collective. Concourir à la cohérence du parcours de santé des usagers en interdisciplinarité sera central dans mon exercice professionnel.



Corinne MOAL

corinne.moal@eleve.ehesp.fr

Lieu de stage 1

CH Centre Gérontologique
Départementale Marseille

Hier cadre supérieur de santé chargée de la coordination d'instituts de formation paramédicale dans un GCS après avoir géré un pôle de soins critiques en CH ; auparavant cadre de santé en CHU puis formateur, j'ai allié détermination, adaptation et innovation.



Demain, directrice des soins, je m'engage à être une collaboratrice capable de répondre avec agilité aux exigences des organisations sur un territoire. Liant expertise soignante, compétences managériales et optimisme, je participerai à la gouvernance d'un établissement de santé ou de formation avec loyauté et sérieux.



Sophie MONTAGNIER

sophie.montagnier@eleve.ehesp.fr

Lieu de stage 1

CHU Saint Etienne

Hier, cadre de santé, j'ai façonné mon identité professionnelle pour garantir la qualité des soins et le service rendu aux usagers. Par un management agile et créatif, j'ai soutenu et valorisé le travail des collectifs et contribué en partenariat, au respect des missions du service public.



Demain, directrice des soins, en gestion ou en formation, je m'impliquerai dans l'élaboration de la politique d'établissement et m'engagerai pour les orientations stratégiques institutionnelles. Promouvoir les parcours au sein du territoire et veiller à la gestion des ressources, prioriseront mes actions. Mes enjeux induits par l'éthique, s'ancreront dans la capacité à innover, à évaluer et à articuler les contraintes, pour donner sens au travail et relever les défis de demain.



Virginie PARISOT
virginie.parisot@eleve.ehesp.fr

Lieu de stage 1
CH Eure-Seine



Hier, cadre de santé, j'étais une professionnelle dynamique, optimiste et empreinte de valeurs souhaitant faire évoluer le système de santé vers une plus grande ouverture.



Demain, directrice des soins, je serai tout cela à la fois avec une volonté plus forte d'apporter mon professionnalisme au sein d'une équipe de direction pour un travailler ensemble constructif.



Carine PIOTROWSKI
carine.piotrowski@eleve.ehesp.fr

Lieu de stage 1
CH Brignoles



Hier, cadre de santé, CSS de pôle et 1 an FFDS, mon port d'attache a été pendant 15 ans Mayotte. Cette expérience ultramarine a été ultra-formatrice, ultra-enrichissante et ultra-motivante. Le management d'équipes aux horizons pluriels et métissés s'est révélé passionnant. Cette approche interculturelle a largement fait évoluer mes visions du monde.



Demain, directrice des soins, ma compréhension des logiques professionnelles sera un atout pour participer aux décisions stratégiques d'un établissement de santé dans le respect des compétences de chacun, avec comme objectif essentiel les organisations centrées sur le parcours patient. A travers mon engagement institutionnel, je souhaite donner une vision dynamique et positive du futur en faisant vivre au quotidien « le travailler ensemble et le travailler autrement »



Mylène RAUD

mylene.raud@eleve.ehesp.fr

Lieu de stage 1
CH Angoulême



Hier, cadre supérieure de santé, j'ai mis à profit la richesse de mon parcours professionnel pour investir les fonctions managériales et de gestion et pour m'impliquer sur le territoire de santé.



Demain, directrice des soins, je maintiendrai l'éco-management car l'attractivité, la fidélisation et la gestion des compétences sont essentielles à l'organisation des soins auprès des usagers. En apportant ma collaboration dans l'équipe de direction et auprès des partenaires, j'œuvrerai pour une politique de santé ambitieuse et respectueuse.



Clémentine RETARDATO

clementine.retardato@eleve.ehesp.fr

Lieu de stage 1
CHU Rennes



Hier, cadre de santé, très investie, dans un management stratégique, avec professionnalisme j'ai contribué à l'émergence des paramédicaux dans une culture de soins de qualité. Un challenge réussi grâce à ma grande curiosité, ma capacité de fédérer, communiquer, mener des projets, et monter en compétences.



Toujours animée par cette même volonté d'accompagner, mais à un autre niveau, demain, en qualité de DS, je privilégierai le travail en collaboration, et contribuerai aux objectifs du projet d'établissement. Consciente du niveau de responsabilité qui m'incombera, c'est avec esprit d'ouverture et force de positionnement que les missions de l'équipe d'encadrement seront au cœur de ma politique managériale. Dynamisme, rigueur, capacité d'argumentation, écoute, curiosité intellectuelle et bienveillance sont mes principaux atouts.



Thierry REY

thierry.rey@eleve.ehesp.fr

Lieu de stage 1

CHU Bordeaux

Cadre, cadre supérieur puis faisant fonction de directeur des soins, mon parcours professionnel entre management, pédagogie et recherche, m'a permis de diversifier mon champ de compétences dans une dynamique d'engagement au service de la qualité des soins.



Demain, directeur des soins, sur la base d'un management bienveillant et participatif, je souhaite donner du sens pour fédérer autour de la politique institutionnelle. J'apporterai mes compétences et mon regard soignant à l'équipe de direction pour bâtir ensemble une stratégie ambitieuse, en partenariat avec les acteurs du territoire et les usagers.



Florence ROSSI

florence.rossi@eleve.ehesp.fr

Lieu de stage 1

CHIC des Alpes du Sud
Instituts de formation
Gap - Sisteron

Hier, cadre supérieur de santé puis faisant fonction de directrice des soins d'un centre hospitalier universitaire, années riches d'expérience où j'ai eu à cœur de m'impliquer dans la coordination des activités et des organisations de l'ensemble des filières paramédicales pour la performance des soins.



Demain, directrice des soins, je m'engagerai avec loyauté et dynamisme au sein d'une équipe de direction dans la co-construction d'une stratégie au service de la qualité et sécurité des parcours de soin. J'investirai pleinement mes compétences dans un management paramédical fédérateur et humaniste pour mettre du lien, renforcer la coopération interprofessionnelle, en cohérence avec la politique de l'institution, les attentes des usagers et les ressources du territoire de santé.



Ludovic ROUSSELET

ludovic.rousselet@eleve.ehesp.fr

Lieu de stage 1

CHU Dijon



Hier, cadre de santé, proche des patients et des équipes, soucieux de l'organisation et de la qualité des soins prodigués au sein des services. Le cadre de santé se doit de prendre soins de son équipe.



Demain, directeur des soins, je contribuerai aux processus des décisions institutionnelles et j'accompagnerai leur mise en œuvre, je formaliserai le projet de soins infirmiers avec la direction des soins et ses déclinaisons lié au projet d'établissement en partenariat avec le corps médical et les autres directions sur un territoire de santé.



Natacha ROY

natacha.roy@eleve.ehesp.fr

Lieu de stage 1

CH Digne les Bains



Hier, cadre de santé en unités de médecine et en Ehpad, puis cadre supérieur de santé de pôle gériatrique, avec Ehpad, SSR et soins palliatifs, je me suis impliquée dans la qualité des prises en charge et la montée en compétence des professionnels.



Demain, directrice des soins, je souhaite un exercice collaboratif dans une équipe portée par une vision humaniste, au service du patient et du territoire, dans une exigence de qualité du service rendu.



Laurent THEVENEAU

laurent.theveneau@eleve.ehesp.fr

Lieu de stage 1

CH Bourg en Bresse

Hier, cadre supérieur de santé, j'ai eu la charge d'un pôle de chirurgie. Impliqué dans les parcours de soins proposés aux usagers et l'efficacité des organisations, dont celles des blocs opératoires, j'ai également participé au management de la qualité et à la professionnalisation de l'encadrement.



Demain, directeur de soins, je m'engagerai avec loyauté dans l'équipe de direction. Je m'impliquerai dans le pilotage stratégique de l'établissement en soutenant les projets structurants, inscrits dans une vision territoriale, pour répondre avec efficacité aux enjeux sanitaires à venir. Je développerai le sens collectif du travail et accompagnerai le changement et les agents avec bienveillance au profit de la qualité de la réponse aux besoins des usagers.



Christine TROJAN

christine.trojan@eleve.ehesp.fr

Lieu de stage 1

CH Moulins-Yzeure

Hier, cadre supérieur de santé, mon parcours professionnel, dans le secteur sanitaire et le secteur médico-social, m'a permis de mieux comprendre les organisations et la nécessité d'associer les professionnels aux différentes étapes des projets pour répondre au mieux aux attentes du terrain.



Demain, directrice des soins, je souhaite développer de nouveaux projets ou de nouvelles idées, dans une vision collaborative et dans une dimension de gestion optimisée des ressources. Je suis quelqu'un qui croit à la nécessité de travailler ensemble et je pense que le rôle d'une directrice des soins est d'impulser cette dynamique de co-construction autour du patient auprès de l'encadrement, des équipes médicales et des différentes directions.



Candice VANBIERVLIE

candice.vanbiervliet@eleve.ehesp.fr

Lieu de stage 1

Hospices Civils de Lyon



Hier, cadre de santé, mon parcours se caractérise par sa double valence en gestion et pédagogie. J'ai développé mon leadership dans l'adaptation et l'empathie. L'intelligence fine et aiguisée des situations et l'attention portée à l'autre sont deux principes managériaux forts.



Demain, directrice des soins, engagée et loyale, je m'investirai pour porter les projets en lien avec les transformations de l'hôpital : attractivité, territorialisation et écologisation. Je m'appliquerai à coordonner un management centré sur la recherche de performance, en quête de créativité et d'innovation. Cette compétence d'ambidextrie organisationnelle est en lien avec la valeur de la délicatesse soit, la finesse dans les rapports humains, que je souhaite incarner au quotidien.



Christine ZBORALSKI

christine.zboralski@eleve.ehesp.fr

Lieu de stage 1

CHU Clermont-Ferrand



Hier, cadre référent de pôles d'activités cliniques et médicotechniques puis faisant fonction de directrice des soins au sein d'une direction commune, je me suis impliquée dans la déclinaison de projets institutionnels et territoriaux, le processus de professionnalisation des étudiants et des professionnels de santé.



Demain, directrice des soins, je m'appuierai sur mes valeurs professionnelles (le respect, l'équité, la bienveillance, la loyauté...) pour fédérer les acteurs du territoire au profit de la qualité et de la sécurité des parcours de santé des usagers. J'aspire à intégrer une équipe de direction dynamique, porteuse de sens dans l'élaboration et la conduite de projets répondant aux enjeux actuels et à venir du système de santé.



Avec le soutien de



Livret élaboré par le Groupe Communication – Promotion EDS Edgar Morin 2021

Crédits photos : Edgar Morin, Direction de la communication de l'EHESP, Christophe Boulze